

完成図



正面

よこ

後ろ

キャラクター紹介

ゆざわジオパーク

2012年9月に認定された日本ジオパークです。秋田県の湯沢市全域をエリアに、古い銀山にまつわる史跡や、静かな温泉峡、原始の森や湧水群などを見ることができ、自然をいかして暮らしてきた人々の物語にふれることができます。

しず小町

小野小町の美しさと水的美しさをかけて誕生しました。三関のさくらんぼが大好きで、いつもニコニコの女の子です。ゆざわの魅力をアピールする仕事をしています。“いつか小野小町のようにになりたいな”という夢を持っています。

楽しみ方

- A4実寸サイズでプリントし、工作することをお勧めします。
- 普通紙でもお楽しみいただけますが、厚紙などにプリントすると強度が増します。

作り方のポイント

- はさみなどで切り取り線に沿って部品を切りはなします。
- テープやのりなどで部品を貼付けます。

保護者の方へ

- 工作する際にははさみを使用します。けがや事故が起きないように十分にご注意ください。
- 工作をされるお子様の年齢によっては保護者の方の全面的なサポートが必要となります。

用意するもの

- はさみ
- テープまたはのり

◆作りかた◆

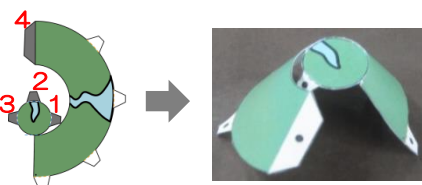
市女がさ



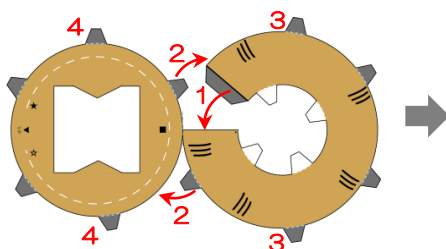
正面



後ろ



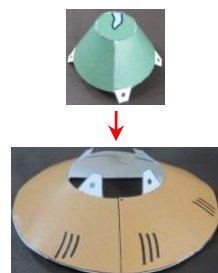
①かさのてっぺん（まるい部分）にまわりを貼りつけます（数字の順番）。



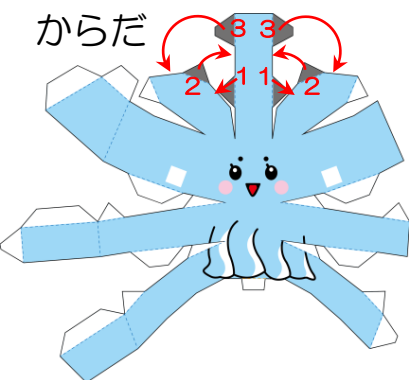
②1を貼り合わせ、貝がらを閉じるように貼り合わせていきます。



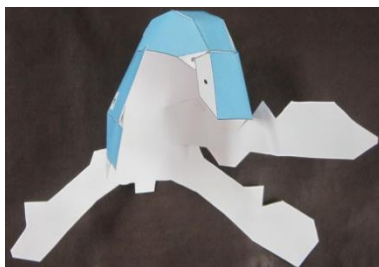
③つなぎ目を合わせるように、かさの上と下の部分を貼り合わせます。



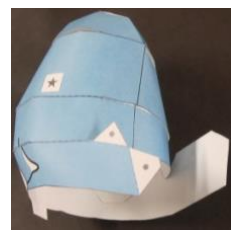
からだ



①頭のとっぺんから順（数字の順番）に貼っていきます。



②背中側を閉じるように、上から順に貼り合わせます。



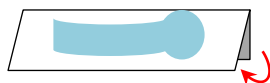
③胴体も上から順に貼っていきます。



正面

うで

2種類あるので、好きなかたちのほうを選んでね



二つ折りにして貼り合わせます。かわいてから切り取り線に沿って切ります。

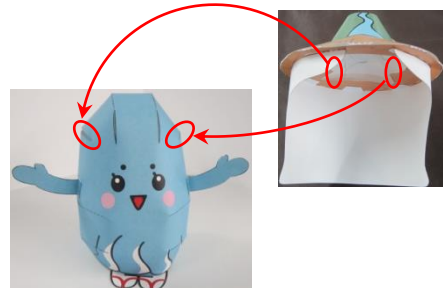
全体の組み立て



①かさの下にペールを貼り付けます。後ろから貼るときれいに仕上がります。



②からだにうでと足を貼り付けます。



③頭の切れ込み（丸）に、市女がさのとんがりかぶりがはまるようにかぶせます。